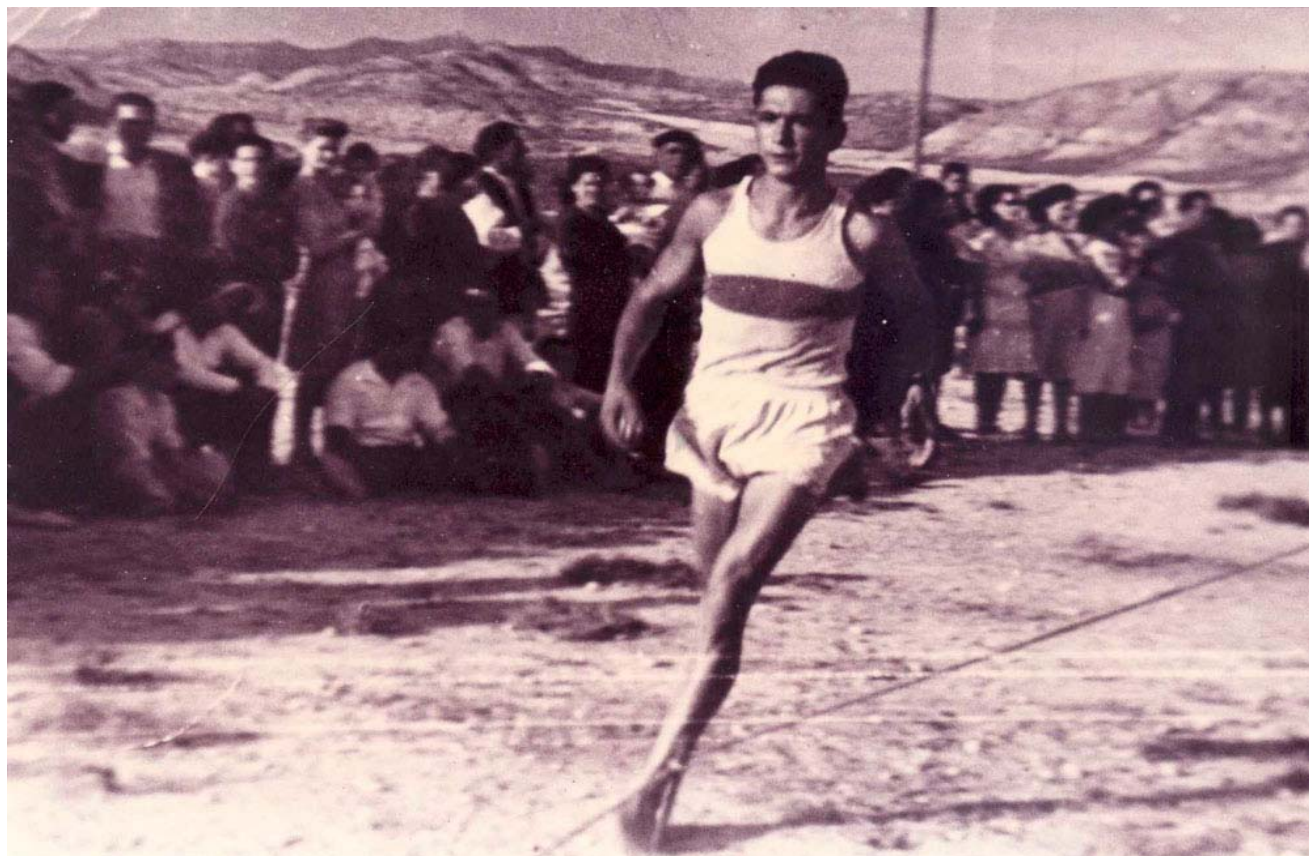


PEDRO SIERRA (18.11.25 La Puebla de Hajar, Teruel, + 12.09.2006 Zaragoza)



AÑOS	5000m	10000m	Otras Pruebas
1948 -	15.17.8 (3)	32.16.4 (4)	4.16.8 (13) en 1500m y 8.58.0/8.59.0 (1) en 3000m NOTA: Estas versiones que difieren en un segundo son de Aranaz (boletín AEEA nº 50 de Noviembre 1998, pg.102) y de Corominas (Boletín de la FCA "ATLETISMO" nº 56 de Febrero-1949, pg.8)
1949 -	15.30.0 (5) s/Aranaz ó 15.45.0 (6) s/Corominas	33.19.0 (6)	
1950 -	sin actividad (en pista)		
1951 -	15.10.2 (2)	32.38.4 (5)	2h.41.19.4 (1) en maratón (77-M y 42-E) NOTA: Estas clasificaciones en el ranking mundial y europeo, no se conocieron en su día (el maratón no figuró hasta 1967 en el anuario ATFS) y fueror divulgadas por José Javier Etayo (ver pg.17 del boletín AEEA nº 87 de Enero-2011, trabajo sobre los puestos de los maratonianos españoles en 1924-1966).
1952 -	16.16.0 (24)	32.29.2 (3)	2h.38.36.8 (1) en maratón
1953 -	15.39.8 (12)	32.42.2 (8)	9.54.0 (3) en 3000m obstáculos
1954 -	15.37.2 (15)	31.21.2 (3)	10.35.0 (24) en 3000m obstáculos
1955 -	15.12.2 (8)	31.28.8 (4)	
1956 -		32.03.0 (9)	2h.37.17.6 (1) en maratón

5 veces internacional absoluto: 1 vez pista (05.08.51 c/ Portugal, 4º en 5000m 15.43.6)
4 veces en el Cross de las Naciones (51º en 1949, 19º en 1950
31º en 1952 y 22º en 1954) - En 1950 y 1952 fue el 2º español

3 Récords de España absolutos (en la época todavía se consideraban sólo mejores marcas)

Nota: En las 3 ocasiones quedando campeón de España.

Maratón 2h.41.19.4 - Zaragoza - 14.10.51
2h.38.36.8 - Zaragoza - 19.10.52
2h.37.17.6 - Zaragoza - 29.04.56

Otras marcas personales:

1500m 4.16.8 - Zaragoza - 04.07.48
3000m 8.58.0 s/Aranaz ó 8.59.0 s/Corominas - Zaragoza - 27.06.48
5000m 15.10.2 - Barcelona - 28.07.51
10000m 31.21.2 - Reus - 27.06.54

Mejores puestos en Campeonatos de España absolutos:

a) pista

5000m 1948 (2º-15.17.8), 1951 (2º-15.10.2)
10000m 1948 (2º-32.16.2), 1949 (3º-33.19.0), 1951 (3º-32.38.4), 1953 (3º-33.13.6), 1955 (31.28.8)

b) cross

12,5km 1948 (3º)
15km 1949 (2º)