

# Luis Felipe ARETA

San Sebastián, 28.03.1942 - 1.88m/78kg

56 veces internacional absoluto (1959-1972) y 9 veces junior (1959-1962)

## HISTORIAL NACIONAL

Campeón de España absoluto (aire libre)

1959 -	Triple (14,22)
1960 -	Longitud (7,11), Triple (14,24)
1961 -	Triple (15,20w)
1962 -	Longitud (7,12), Triple (14,72)
1964 -	Triple (15,82)
1967 -	Longitud (7,38), Triple (15,93)
1968 -	Triple (15,60)
1970 -	Triple (15,95)
1971 -	Longitud (7,46), Triple (15,99)

Campeón de España absoluto (pista cubierta)

1966 -	Longitud (7,45)
1968 -	Triple (15,89)
1970 -	Triple (15,81)
1971 -	Triple (15,68)

Campeón de España junior

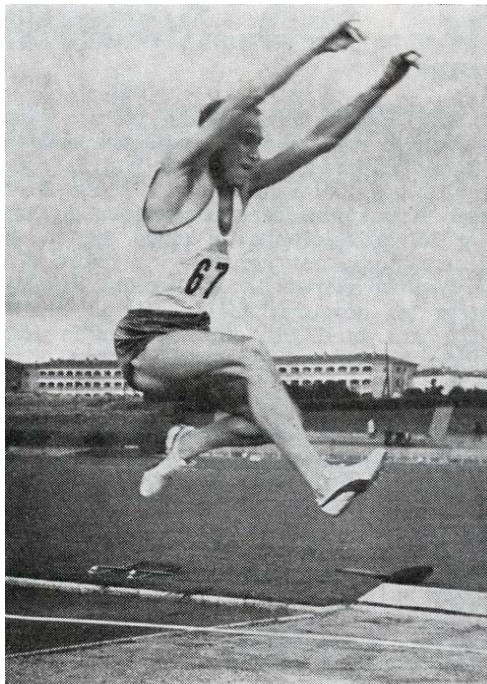
Longitud	1960 (6,91), 1961 (7,10)
Triple	1960-61-62 (14,65-14,79-15,19)

Campeón de España juvenil

Longitud	1958 (6,27)
----------	-------------

Campeón de España universitario

Longitud	1964 (7,50), 1967 (7,33)
Triple	1961 (14,41), 1964 (15,65)



## HISTORIAL INTERNACIONAL

JJOO	1960' - Roma	Longitud (30Q/7,04); Triple (25Q/14,93)
	1964 - Tokio	Triple (6 <sup>o</sup> /7,34)
	1968 - Ciudad de México	Triple (12 <sup>o</sup> /15,75)
CE	1962 - Belgrado	Longitud (15Q/7,27); Triple (20Q/15,06)
	1971 - Helsinki	Triple (10 <sup>o</sup> /15,41v)
CpE	1965 - Enschede	Elim. - Longitud (1 <sup>o</sup> /7,47); Triple (1 <sup>o</sup> /15,50)
	1970 - Barcelona	Elim. - Triple (2 <sup>o</sup> /16,02)
	1970 - Zurich	SF - Triple (3 <sup>o</sup> /16,06)
IberA	1962 - Madrid	Longitud (1 <sup>o</sup> /7,52); Triple (1 <sup>o</sup> /15,07)
JMed	1963 - Nápoles	Triple (1 <sup>o</sup> /15,65)
	1967 - Túnez	Triple (1 <sup>o</sup> /16,23)
	1971 - Esmirna	Triple (4 <sup>o</sup> /15,64)
Westh.	1971 - Bruselas	Triple (1 <sup>o</sup> /15,16)
JEpc	1966 - Dortmund	Longitud (4 <sup>o</sup> /7,52)
	1967 - Praga	JE - Triple (8Q/15,92)
	1968 - Madrid	JE - Triple (3 <sup>o</sup> /16,47)
	1971 - Sofía	Triple (5 <sup>o</sup> /16,11)
Univ.	1963 - Porto Alegre	Triple (3 <sup>o</sup> /15,89)
...		
Otros	1959 - Viena	AUT-ESP - Triple (2 <sup>o</sup> /14,23)
	1959 - San Sebastián	ESP-POR - Triple (2 <sup>o</sup> /14,09)
	1959 - Barcelona	ESP-SUI - Longitud (4 <sup>o</sup> /6,38); Triple (1 <sup>o</sup> /14,26)
	1959 - San Sebastián	ESP-FRA Sur - Triple (2 <sup>o</sup> /14,23)
	1960 - Clermont-Ferrand	FRA Sur-ESP - Triple (2 <sup>o</sup> /14,51)
	1960 - Ginebra	SUI-ESP-FRA B - Longitud (4 <sup>o</sup> /6,86)
	1961 - Madrid	ESP-FRA - Longitud (3 <sup>o</sup> /7,05); Triple (3 <sup>o</sup> /14,47)
	1961 - Belluno	ITA B-ESP - Longitud (4 <sup>o</sup> /6,63); Triple (1 <sup>o</sup> /15,04)
	1961 - Lisboa	POR-ESP - Longitud (1 <sup>o</sup> /7,22); Triple (1 <sup>o</sup> /14,66)
	1961 - Barcelona	ESP-AUT - Longitud (1 <sup>o</sup> /7,23); Triple (1 <sup>o</sup> /15,13)
	1962 - Sabadell	ESP-ITA B - Longitud (1 <sup>o</sup> /7,40); Triple (1 <sup>o</sup> /14,97)
	1962 - Burdeos	FRA-ESP - Longitud (1 <sup>o</sup> /7,54); Triple (1 <sup>o</sup> /14,97)
	1963 - Madrid	ESP-POR - Longitud (1 <sup>o</sup> /7,30); Triple (1 <sup>o</sup> /15,27)
	1963 - Madrid	ESP-DEN - Longitud (1 <sup>o</sup> /7,38); Triple (1 <sup>o</sup> /15,27)
	1963 - Madrid	ESP-TUR - Triple (1 <sup>o</sup> /15,62)
	1964 - Bilbao	ESP-FRA - Longitud (1 <sup>o</sup> /7,70); Triple (1 <sup>o</sup> /15,61)
	1964 - Lisboa	POR-ESP - Triple (1 <sup>o</sup> /15,22)
	1965 - Bourges	FRA-ESP - Longitud (1 <sup>o</sup> /7,50); Triple (1 <sup>o</sup> /15,38)
	1965 - Estambul	TUR-ESP - Longitud (1 <sup>o</sup> /7,50); Triple (sm)
	1965 - Madrid	ESP-GRE - Longitud (1 <sup>o</sup> /7,52); Triple (1 <sup>o</sup> /15,89)
	1965 - Barcelona	ESP-SUI - Longitud (1 <sup>o</sup> /7,56); Triple (1 <sup>o</sup> /16,20)
	1966 - Madrid	ESP-FRA (pc) - Longitud (1 <sup>o</sup> /7,50)
	1966 - Berna	SUI-ESP - Longitud (1 <sup>o</sup> /7,74) - Triple (1 <sup>o</sup> /15,58)
	1967 - La Coruña	ESP-BEL - Longitud (1 <sup>o</sup> /7,52)
	1967 - Bayona	FRA-ESP - Longitud (2 <sup>o</sup> /7,50); Triple (1 <sup>o</sup> /15,62)
	1967 - Viareggio	ITA-ESP-USA - Longitud (3 <sup>o</sup> /7,69); Triple (1 <sup>o</sup> /15,83)
	1968 - Böblingen	FRG-ESP (pc) - Longitud (3 <sup>o</sup> /7,28)
	1968 - La Coruña	ESP-FRA-GRE - Triple (1 <sup>o</sup> /15,84)
	1968 - Oslo	NOR-ESP - Triple (1 <sup>o</sup> /16,35)
	1968 - Barcelona	ESP-MAR - Longitud (1 <sup>o</sup> /7,13); Triple (1 <sup>o</sup> /15,65)
	1969 - Barcelona	ESP-FRG (pc) - Triple (4 <sup>o</sup> /15,11)

1969 - Dublín	IRL-ESP - Longitud (4º/7,05); Triple (2º/14,56); 4x100m (2º/41.5)
1970 - Barcelona	ESP-NOR - Triple (1º/15,85)
1970 - Madrid	ESP-ITA - Longitud (2º/7,56); Triple (1º/15,86)
1970 - París	FRA-ESP - Longitud (3º/7,57); Triple (1º/15,98)
1971 - Berlín	FRG-ESP (pc) - Longitud (3º/7,25); Triple (1º/16,20)
1971 - Viareggio	ITA-ESP-GRE - Longitud (4º/7,20); Triple (2º/15,82)
1971 - Madrid	ESP-FRA - Longitud (4º/7,48); Triple (1º/16,05)
1972 - Helsinki	FIN-ESP-GBR - Triple (4º/15,40)

#### Progresión

Año	100m	Longitud	Triple	Otras marcas
1958		6,48 (25)	13,51 (9)	
1959	11.3 (59)	6,75 (7)	14,54 (1)	
1960		7,40 (1)	15,04 (1)	
1961	10.6 (2)	7,24 (2)	15,37 (1)	22.7 (19) - 7,37w - 37,56 (33) dsc
1962	10.9 (10)	7,54 (1)	15,30 (1)	23.6 (79)
1963	10.6 (1)	7,77 (1)	15,89 (1)	
1964	10.9 (23)	7,70 (1)	16,17 (1)	
1965	10.8 (12)	7,59 (1)	16,20 (1)	5.811 dec (2) - 16.5 (29) 110m.v. - 1,75 (33)
1966	10.9 (14)	7,74 (1)	16,12 (1)	
1967	11.0 (29)	7,70 (1)	16,23 (1)	23.3 (94) - 36,78 (88) dsc
1968	10.8 (14)	7,62 (3)	16,36 (1)	16,47-i
1969	11.0 (43)	7,33 (5)	15,65 (3)	7,52w
1970	11.0 (39)	7,61 (2)	16,35 (1)	
1971		7,48 (2)	16,27 (1)	16,41w
1972		6,90 (25)	15,48 (6)	

#### Otras marcas personales

100m	10.6 - Madrid - 15.10.61
Decathlon	5.811 - Madrid - 26.09.65 (5.706 con Tabla 1985)

#### Récords de España absolutos (aire libre)

Longitud	7,40 - Arlés - 17.07.60
	7,50 - Burdeos - 22.07.62 (int.2)
	7,54 - Burdeos - 22.07.62 (int.3)
	7,69 - Mainz - 26.06.63
	7,77 - Helsinki - 04.07.63
Triple	14,54 - Madrid - 25.10.59
	14,65 - Madrid - 21.05.60
	14,79 - Madrid - 28.05.60
	14,87 - S.Sebastián - 19.06.60
	14,98 - La Coruña - 25.06.60
	15,04 - La Coruña - 02.07.60
	15,13 - Barcelona - 24.09.61
	15,14 - Madrid - 15.10.61 (int.2)
	15,37 - Madrid - 15.10.61 (int.6)
	15,50 - Roma - 13.04.63 (int.5)
	15,62 - Roma - 13.04.63 (int.6)
	15,68 - Milán - 21.04.63
	15,89 - Madrid - 18.05.63
	15,89 - Porto Alegre - 08.09.63
	15,89 - Roma - 19.04.64 (int.4)
	15,90 - Roma - 19.04.64 (int.5)
	15,95 - Roma - 19.04.64 (int.6)
	16,17 - La Coruña - 09.08.64
	16,20 - Barcelona - 04.09.65
	16,23 - Túnez - 16.09.67
	16,36 - Estocolmo - 02.07.68
4x100m	41.8 en 1963

#### Récords de España absoluto (pista cubierta)

50m	5.7 - Madrid - 27.02.65
Longitud	7,45 - Madrid - 12.02.66
	7,50 - Madrid - 26.02.66
	7,51 - Dortmund-i1 - 27.03.66
	7,52 - Dortmund-i6 - 27.03.66
Triple	15,73 - Madrid - 28.01.67
	16,16 - Madrid - 04.03.67
	16,27 - Madrid-i1 - 10.03.68
	16,47 - Madrid-i2 - 10.03.68

#### Mejores marcas por edades (hasta 22 años)

100m	de 19/22 años en 1961, de 21-22 en 1963
Longitud	de 17 años en 1959, de 18/22 en 1960, de 20/22 en 1962, de 21-22 en 1963
Triple	de 16 años en 1958, de 17/22 en 1959, de 18/22 en 1960, de 19/22 en 1961, de 21-22 en 1963 y de 22 en 1964

#### Puestos anuales en el ranking mundial y europeo (entre los 100 primeros del mundo)

1961 -	Triple 15,37 (99-M y 74-E)
1962 -	Longitud 7,54 (66-M y 35-E)
1963 -	Longitud 7,77 (20-M y 9-E), Triple 15,89 (41-M y 32-E)
1964 -	Longitud 7,70 (38-M y 22-E), Triple 16,17 (20-M y 14-E)
1965 -	Longitud 7,59 (57-M y 29-E), Triple 16,20 (18-M y 14-E)
1966 -	Longitud 7,74 (35-M y 17-E), Triple 16,12 (30-M y 27-E)
1967 -	Longitud 7,70 (46-M y 24-E), Triple 16,23 (29-M y 22-E)
1968 -	Triple 16,47-i (16-M y 11-E) // y 33-M y 24-E en el all-time hasta 1968
1970 -	Triple 16,35 (23-M y 18-E)
1971 -	Triple 16,27 (34-M y 20-E)

En el all-time de longitud -7,77 en 1963- fue 67-M y 20-E, o sea mejor clasificación europea que en triple

#### Puestos anuales en el ranking junior

En 1960 sólo se conocen sus puestos europeos (3º con 7,40 y 15,04 y 1º con tope de 18 años)  
 En 1961 con 15,37 es 2-M y 2-E (y además con 10.6 en 100m es 10-M y 9-E)



**Longitud**

7.77	0,7	2	Helsinki	04.07.63
7.74		1	Berna	25.09.66
7.70		1	Bilbao	19.07.64
7.70		1	Madrid	22.06.67
7.69	1,6	1	Mainz	26.06.63
7.69		3	Viareggio	19.08.67
7.62		3	Pamplona	23.05.68
7.61		1	Madrid	15.05.70
7.59		3	Barcelona	16.05.65
7.58		1	Tolosa	12.07.64
7.58		3	Madrid	14.05.65
7.57	1,2	3	París	27.06.70
7.56		1	Barcelona	05.09.65
7.56		2	Madrid	30.05.70
7.55		1	Baracaldo	18.07.67
7.54	1,0	1	Burdeos	22.07.62
7.53		4	París	11.06.65
7.52		1	Madrid	10.10.62
7.52		1	Madrid	14.08.65
7.52i		4	Dortmund	27.03.66
7.52		1	La Coruña	16.07.67
7.50		2	Madrid	09.06.63
7.50		1	Madrid	03.05.64
7.50		1	Bourges	10.07.65
7.50		1	Estambul	08.08.65
7.50i		1	Madrid	26.02.66
7.50		2	Bayona	12.08.67
7.50		1	Tolosa	24.06.68
7.49		1	Reggio Emilia	05.07.64
7.49	0,1	3	París	09.06.66
7.49		1	Madrid	13.05.67
7.48		1	Nápoles	28.09.63
7.48	0,6	4	Madrid	29.08.71
7.47		2	Zurich	23.06.64
7.47	0,8	1	Enschede	26.06.65
7.46		1	Madrid	11.07.71
7.45i		1	Madrid	12.02.66
7.45		2	Madrid	12.07.70
7.42		1	Madrid	15.05.62
7.42		1	Madrid	29.05.66
7.42i		1	Madrid	06.02.71
7.41		5	Helsinki	30.06.65
7.40	1,8	1	Arlés	17.07.60
7.40		1	Sabadell	15.07.62

Trofeo Provincia

Barna-Madrid

**Con viento superior a 2 m/seg**

7.66	2,5	-	Tolosa	12.07.64
7.52		2	Valencia	26.10.69
7.46	2,4	10Q	Tokio	18.10.64
7.42 A		5	Font Romeu	09.08.70

**Triple**

16.47i		3	Madrid	10.03.68
16.36	0,1	3	Estocolmo	02.07.68
16.35	0,0	1	Oslo	29.08.68
16.35	0,4	6	Turín	05.09.70
16.27		1	Estocolmo	07.07.71



16.23		1	Túnez	16.09.67	
16.20	1,9	1	Barcelona	04.09.65	
16.20	0,0	6qB	México D.F.	16.10.68	
16.20i		1	Berlín	13.02.71	
16.17	1,0	1	La Coruña	09.08.64	
16.16i		1	Madrid	04.03.67	
16.13		1	Roma	01.06.68	
16.12		1	Madrid	21.09.66	
16.11i		5	Sofía	14.03.71	
16.06	0,0	3	Zurich	02.08.70	
16.05	0,4	1	Madrid	28.08.71	
16.04		1	Oslo	10.07.68	
16.03		1	Madrid	14.05.66	(& 16,05w)
16.02		2	Barcelona	21.06.70	
16.01		9	Budapest	29.08.65	
16.01		1	Madrid	24.08.71	
15.99		1	Madrid	10.07.71	
15.98	0,6	1	París	28.06.70	
15.97		5	México D.F.	15.10.67	
15.95		1	Roma	19.04.64	
15.95		1	S.Sebastián	12.09.65	
15.95		1	Madrid	10.07.70	
15.94		4	México D.F.	20.10.66	
15.94		1	Stuttgart	07.08.68	
15.93		1	Madrid	23.09.67	
15.93		1	París	13.06.68	
15.92i		8q	Praga	11.03.67	
15.92		1	Madrid	23.08.70	
15.89		2	Madrid	18.05.63	
15.89		3	Porto Alegre	08.09.63	
15.89		1	Madrid	15.08.65	
15.89i		1	Madrid	17.02.68	
15.89		2	Barcelona	26.09.70	
15.88	0,0	3	París	08.06.66	
15.86		1	Madrid	31.05.70	
15.85		1	Pamplona	23.05.68	
15.85		1	Barcelona	02.05.70	
15.84		1	La Coruña	20.07.68	
15.84		1	Oslo	06.08.70	
15.83		1	Viareggio	20.08.67	
15.83		1	Madrid	18.05.68	
15.83	0,1	4	Munich	03.09.71	
15.82		1	Madrid	19.09.64	
15.82		2	Viareggio	25.07.71	
15.82		1	Madrid	03.08.71	
15.82		4	Madrid	11.09.71	
15.81i		1	Madrid	28.02.70	
15.79		1	Barcelona	16.06.63	
15.78		1	Madrid	12.06.71	
15.75		12	México D.F.	17.10.68	
15.73i		1	Madrid	28.01.67	
15.73		1	París	27.06.71	
15.70		2	Helsinki	05.07.63	
<b>Con viento superior a 2 m/seg</b>					
16.41	4,0	6Q	Helsinki	14.08.71	
15.81	2,8	10	Helsinki	15.08.71	